

Auto-Nauheim GmbH

Kennnummer : GS09774

Ausdruck vom: 18.08.2023

Algema Blitzlader 2 Ford Transit 350 EK Trend 2.0 TDCi 125kw + +Blitzlader Autotransporter Aufbau++



Zustand:	Gebrauchtfahrzeug
Karosserie:	Autotransporter
Leistung:	125 kW (170 PS)
Kraftstoff:	Diesel
Getriebe:	Schaltgetriebe
Kilometerstand:	108781
Vorbesitzer:	1
Außenfarbe:	Silber
Polsterung:	Stoff
Türen:	2
Erstzulassung:	08 . 2017
Umweltplakette:	4 Euro6
Energieeffizienz:	C



Sehr geehrter Kunde,

vielen Dank für Ihr Interesse an unserem Fahrzeug. Dieses Angebot ist freibleibend und unverbindlich. Irrtümer und Zwischenverkauf bleiben unserem Hause vorbehalten. Gerne nehmen wir Ihren Gebrauchten auch in Zahlung. Zu einer Testfahrt sind Sie nach kurzer Terminabsprache herzlich eingeladen.

Mit freundlichen Grüßen

Auto-Nauheim GmbH

Händler

Mergenthalerallee 7-13
65760 Eschborn

☎ 06196 - 5014 - 0

✉ 06196 - 5014 - 69

Ansprechpartner

Stefan Nauheim

☎ 06196 - 5014 - 25

✉ 06196 - 5014 - 69

✉ stefan.nauheim@auto-nauheim.de

Auto-Nauheim GmbH

Kennnummer : GS09774

Ausdruck vom: 18.08.2023

Ausstattungsmerkmale

- Anhaengerkupplung abnehmbar
- Kommunikationspaket
- Tempomat
- Müdigkeitserkennung
- Beheizbare Frontscheibe
- Aussenspiegel beheizbar
- MP3
- Mittelarmlehne
- Bordcomputer
- ABS
- Antriebsschlupfregelung
- Wegfahrsperrung
- LKW-Zulassung
- Navigationssystem
- Sitzheizung
- Telefonvorbereitung
- Klimaanlage
- Bluetooth
- Multifunktionslenkrad
- Metallic
- Nebelscheinwerfer
- Zentralverriegelung
- Servolenkung
- Scheckheftgepflegt
- Lenksäule einstellbar
- Beleuchtungseinrichtung
- Soundsystem
- Spurhalteassistent
- Berganfahrassistent
- Freisprecheinrichtung
- Elektrische Aussenspiegel
- AUX-In
- Elektrischer Fensterheber
- Radio
- ESP
- Airbag
- Nichtraucherfahrzeug
- Partikelfilter
- ...

Beschreibung

Sehr gepflegtes Fahrzeug, Scheckheftgepflegt, nur von einem Fahrer gefahren, unfallfrei, mit z.G.G 5900kg, Leergewicht ca. 2700 kg , Nutzlast ca 3000kg, Algema BlitzladerII Schnelleraufbau mit automatisch absenkbarer Liftachse, Knick Chassis für flachen Auffahrwinkel (10Grad), Elektrowinde Come Up Rhino auf Windenschiene 3560kg Zugkraft mit 15m Kunstfaser Windenseil, Fernbedienung für Seilwinde, Werkzeugkiste abschließbar rechts und links, digitalen Fahrtenschreiber, abgeregelt 90km/h, Fahrbahn mit alter Führerscheinklasse 3 bzw neu C1, LED Warnleuchte auf dem Dach, eingetragen als Pannenhilfsfahrzeug, Viel Zubehör, Zurrgurte etc. , Geschwindigkeits-Regelanlage (Tempomat), Getriebe 6-Gang, Rußpartikelfilter, BORDCOMPUTER, Reifen-Reparaturkit, Klimaanlage, Zentralverriegelung mit Fernbedienung, Zweiter Schlüssel mit Fernbedienung, Schadstoffarm nach Abgasnorm Euro 6, Audio-/Radio-Fernbedienung am Lenkrad, Frontscheibe heizbar, Sitzbezug / Polsterung: Stoff, Geschwindigkeits-Begrenzeranlage 90 km/h, 2. Batterie, Servolenkung, Außenspiegel elektr. verstell- und heizbar, Fensterheber elektrisch, Wegfahrsperrung, Nebelscheinwerfer, USB-Schnittstelle, Airbag Fahrerseite, Anti-Blockier-System (ABS), AUX-IN-Anschluss, Metallic-Lackierung, Abbiegelicht im Scheinwerfer, Ablage im Dachhimmel Fahrerhaus, Achslasterhöhung Vorderachse auf 1,85 t, Aufbau Pritsche, Außenspiegel mit Haltearm lang, Beifahrerdoppelsitz, Berg-Anfahr-Assistent, Blinkleuchte in Außenspiegel integriert, Dachverkleidung Himmel im Fahrgastraum, Elektron. Stabilitäts-Programm (ESP), Fahrersitz (4-fach verstellbar) - Beifahrerdoppelsitz inkl. Sitzheizung Stoff, Fahrersitz mit Lendenwirbelstütze, Fahrtenschreiber digital, Heizung mit Umluftschaltung, Lederlenkrad, Lenksäule höhen-/längsverstellbar, Radstand 4522 mm, Schmutzfänger vorn, Seitenwind-Assistent, Sicht-Paket 1, Sitze im Fahrerhaus: Beifahrersitz heizbar, Sitze im Fahrerhaus: Fahrersitz heizbar, Sitzhöhenverstellung, Spurhalteassistent mit Müdigkeitserkennungssensor, Staukästen unter Sitzbank, Vorrüstung Mobiltelefon mit Bluetooth-Schnittstelle, Technische Daten: Gesamtlänge 8.085mm, Fahrerhausbreite: 2.052 mm, max Breite 2.120mm, Höhe Fahrerhaus mit Warnbalken, ca 2.420 mm, Radstand 3.940 mm, Aufbauhöhe 5.500 mm, Fahrbahnlänge 5.000mm, Höhe Plateau 860 mm(+/-)

Auto-Nauheim GmbH

Kennnummer : GS09774

Ausdruck vom: 18.08.2023

Finanzierungsbeispiel

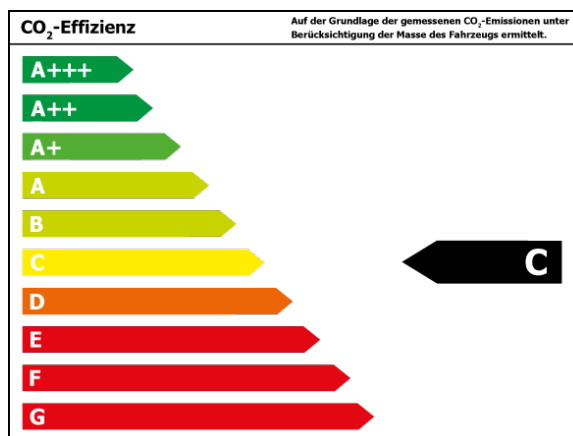
Fragen Sie nach unseren Finanzierungsangeboten.
Gerne nehmen wir Ihren Gebrauchten in Zahlung !

Bitte beachten Sie, dass bei allen Angaben zum Fahrzeug Irrtümer und Änderungen vorbehalten sind!

Verbrauch

Verbrauch und Emissionen (NEFZ) *

Innerorts* :	9,3 l/100 km
Ausserorts* :	7,2 l/100 km
Kombiniert* :	8,0 l/100 km
CO ₂ -Emission* :	206,0 g/km



*Weitere Informationen zum offiziellen Kraftstoffverbrauch und den offiziellen spezifischen CO₂-Emissionen neuer Personenkraftwagen können dem 'Leitfaden über den Kraftstoffverbrauch, die CO₂-Emissionen und den Stromverbrauch neuer Personenkraftwagen' entnommen werden, der an allen Verkaufsstellen und bei 'Deutsche Automobil Treuhand GmbH' unter www.dat.de unentgeltlich erhältlich ist.

Auto-Nauheim GmbH

Kennnummer : GS09774

Ausdruck vom: 18.08.2023







www.auto-nauheim.com









www.auto-nauheim.com









www.auto-nauheim.com









www.auto-nauheim.com









www.auto-nauheim.com









www.auto-nauheim.com









www.auto-nauheim.com









www.auto-nauheim.com



Auto-Nauheim GmbH

Kennnummer : GS09774

Ausdruck vom: 18.08.2023






auto-nauheim
Eschborn
 
 Kronberg






auto-nauheim
Eschborn
 
 Kronberg






auto-nauheim
Eschborn
 
 Kronberg






auto-nauheim
Eschborn
 
 Kronberg



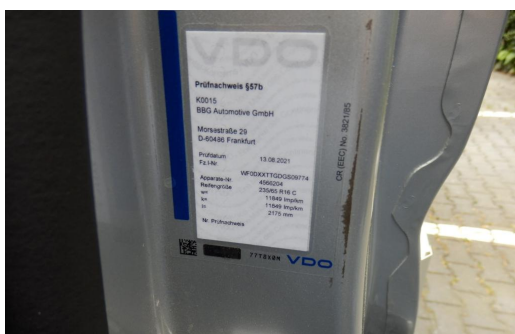



auto-nauheim
Eschborn
 
 Kronberg



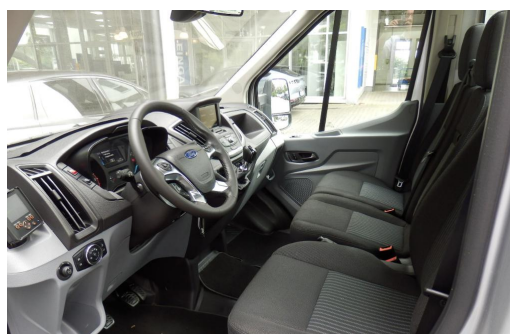



auto-nauheim
Eschborn
 
 Kronberg






auto-nauheim
Eschborn
 
 Kronberg






auto-nauheim
Eschborn
 
 Kronberg

Auto-Nauheim GmbH

Kennnummer : GS09774

Ausdruck vom: 18.08.2023



Ford, SEAT, Mazda, **auto-nauheim** Eschborn, AUTOWELT Rhein-Main Kronberg
www.auto-nauheim.com



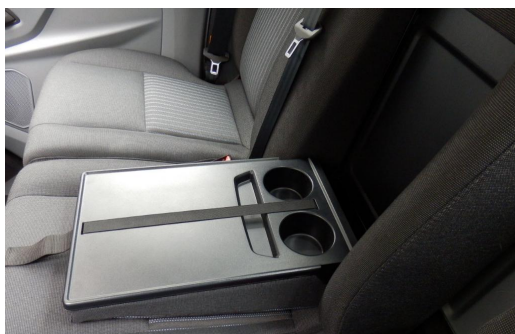
Ford, SEAT, Mazda, **auto-nauheim** Eschborn, AUTOWELT Rhein-Main Kronberg
www.auto-nauheim.com



Ford, SEAT, Mazda, **auto-nauheim** Eschborn, AUTOWELT Rhein-Main Kronberg
www.auto-nauheim.com



Ford, SEAT, Mazda, **auto-nauheim** Eschborn, AUTOWELT Rhein-Main Kronberg
www.auto-nauheim.com



Ford, SEAT, Mazda, **auto-nauheim** Eschborn, AUTOWELT Rhein-Main Kronberg
www.auto-nauheim.com



Ford, SEAT, Mazda, **auto-nauheim** Eschborn, AUTOWELT Rhein-Main Kronberg
www.auto-nauheim.com



Ford, SEAT, Mazda, **auto-nauheim** Eschborn, AUTOWELT Rhein-Main Kronberg
www.auto-nauheim.com



Ford, SEAT, Mazda, **auto-nauheim** Eschborn, AUTOWELT Rhein-Main Kronberg
www.auto-nauheim.com

Auto-Nauheim GmbH

Kennnummer : GS09774

Ausdruck vom: 18.08.2023



Ford
www.auto-nauheim.com

auto-nauheim
Eschborn

AUTOWELT
Ehren-Mann
Kronberg



Ford
www.auto-nauheim.com

auto-nauheim
Eschborn

AUTOWELT
Ehren-Mann
Kronberg



Ford
www.auto-nauheim.com

auto-nauheim
Eschborn

AUTOWELT
Ehren-Mann
Kronberg