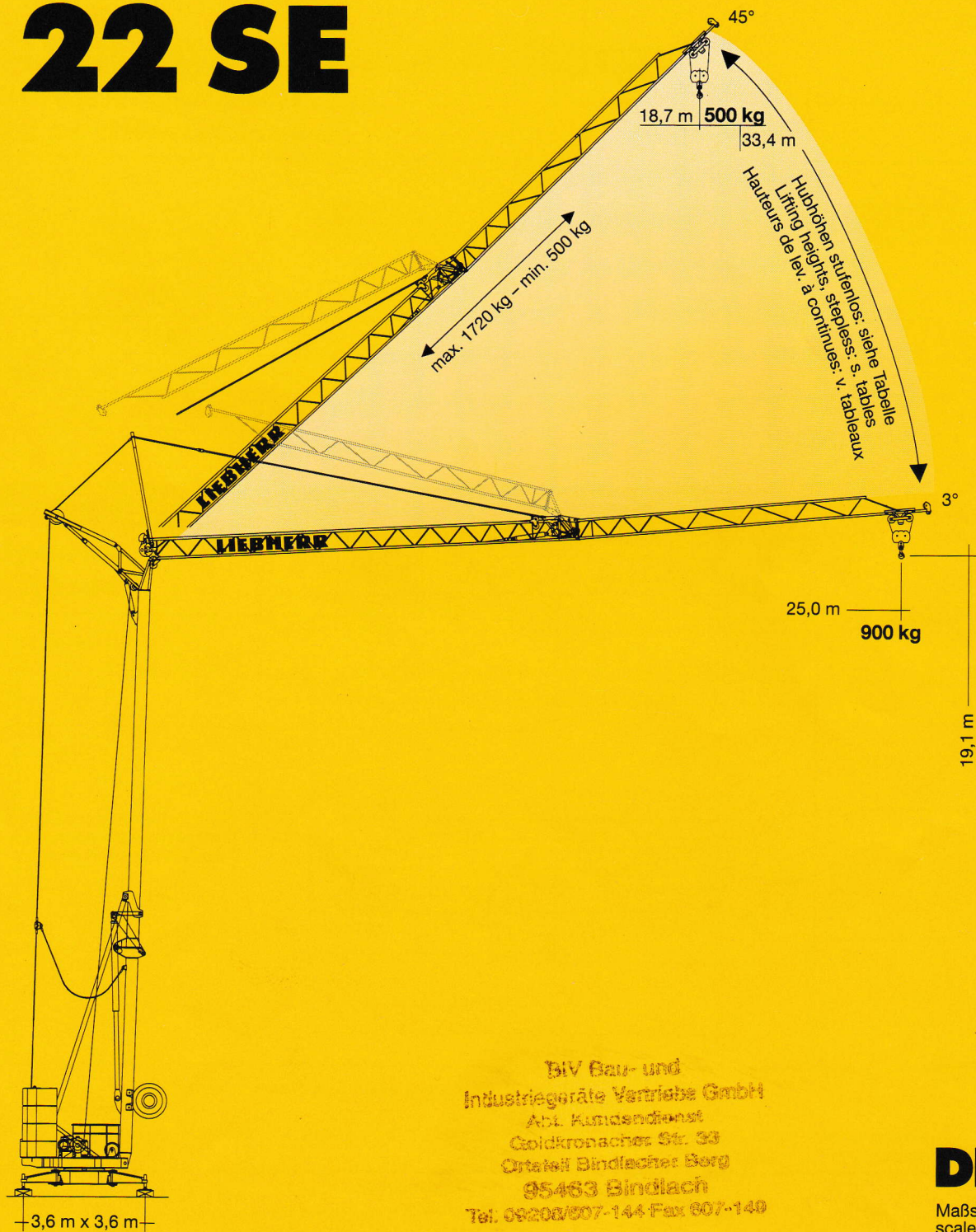


**Tower Crane  
Grue à tour**

# Turmdrehkran 22 SE

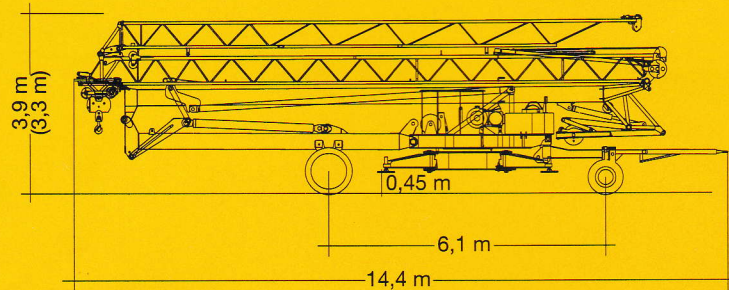
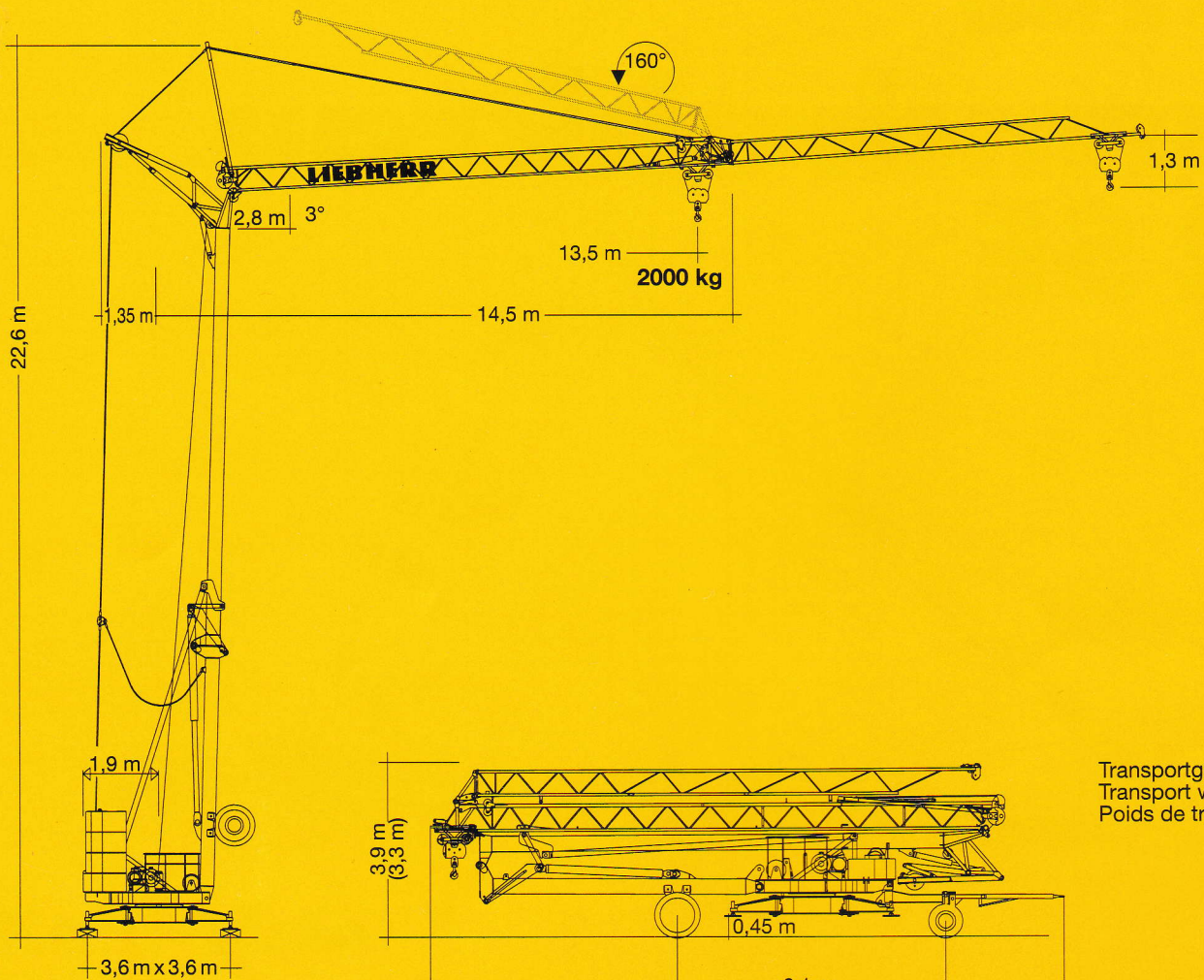


BIV Bau- und  
Industriegeräte Vertriebs GmbH  
Abt. Kundendienst  
Goldkronacher Str. 33  
Ortsteil Bindlach, Berg  
95463 Bindlach  
Tel. 09208/007-144 Fax 007-149

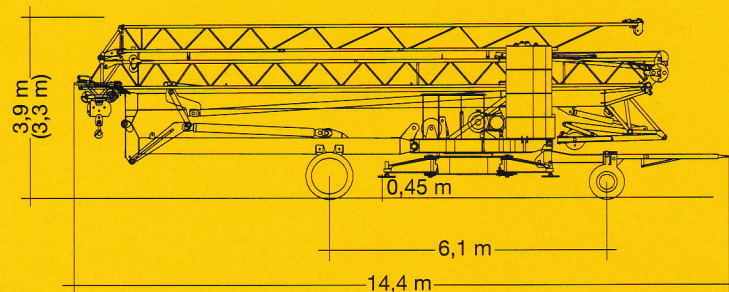
**DIN/FEM**

Maßstab 1 : 185  
scale / échelle

# LIEBHERR



Transportgewicht ca. 17550 kg  
 Transport weight approx.  
 Poids de transport env.



Transportgewicht ca. 22800 kg  
 Transport weight approx.  
 Poids de transport env.

## Gewicht Weight Poids

Gegengewicht  
 Counterweight  
 Contrepoids

$r = 1,9 \text{ m}$

11750 kg

Konstruktionsgewicht ca.  
 Dead weight approx.  
 Poids de la construction env.

9000 kg

# 22 SE

# Ausladung und Tragfähigkeit

Radius and capacity

Portée et charge

Auslegerlänge Length of jib Longueur de flèche m	max. kg  m / kg	m/kg																
		9,0	10,0	11,0	12,0	13,0	14,0	15,0	16,0	17,0	18,0	19,0	20,0	21,0	22,0	23,0	24,0	25,0
25,0	2,8 - 12,2 2000	2000	2000	2000	2000	1845	1680	1540	1415	1310	1220	1140	1065	1000	945	900	900	900

# Auslegersteilstellung

Steep angle positions

En position relevée

	① Hakenhöhe (m) hoisting height Hauteur sous crochet	② Ausladung (m) radius Portée	③ Tragfähigkeit (kg) Capacity Charge	(Zwischenwerte siehe Betriebsanweisung) (Values in between see instruction manual) (Valeurs intermédiaires voir manues d'instructions)				
	10°	15°	20°	25°	30°	35°	40°	45°
①	21,6	23,5	25,4	27,2	29,0	30,7	32,3	33,4
25,0	② 2,7-11,8 -24,7	2,7-15,3 -24,3	2,7-19,1 -23,6	2,6 - 22,9	2,6 - 21,9	2,6 - 20,9	2,5 - 19,6	2,5 - 18,8
③	-1720-650	-1270-700	-1000-750	820	700	600	530	500

# Geschwindigkeiten

Speeds

Vitesses

	U/min 0 ↔ 0,9 sl./min tr./min	1,5 kW, EDC	Hubwerk Hoist unit Mécanisme de levage	Stufe Step Cran	kg	m/min
	18,0 / 36,0 m/min	0,95 / 1,4 kW 1,9 / 2,8 kW *		1	2000	5,0
	ca. 160°/min.	4,0 kW		2	2000	20,0
	ca. 10°/min.	4,0 kW		3	1000	40,0

\* Ausführung mit Auslegersteilstellung / Version with steep-angle jib position /  
Version avec flèche relevée

Leitungsquerschnitt bei 380 V bis 68,0 m 4 x 6 mm<sup>2</sup>  
Cross section of cable up to  
Section de câble à jusqu'à

Betriebsspannung 380 V  
Operating voltage  
Tension de service

Frequenz 50 Hz  
Frequency  
Fréquence

Anschlußwert  
Power requirement  
Puissance requise

16,0 kVA

Technische Kenngröße nach BGL

Technical nominal size according to the construction machinery list (BGL)  
Grandeur caractéristique suivant le barème d'emploi des appareils (BGL)



2105-0022

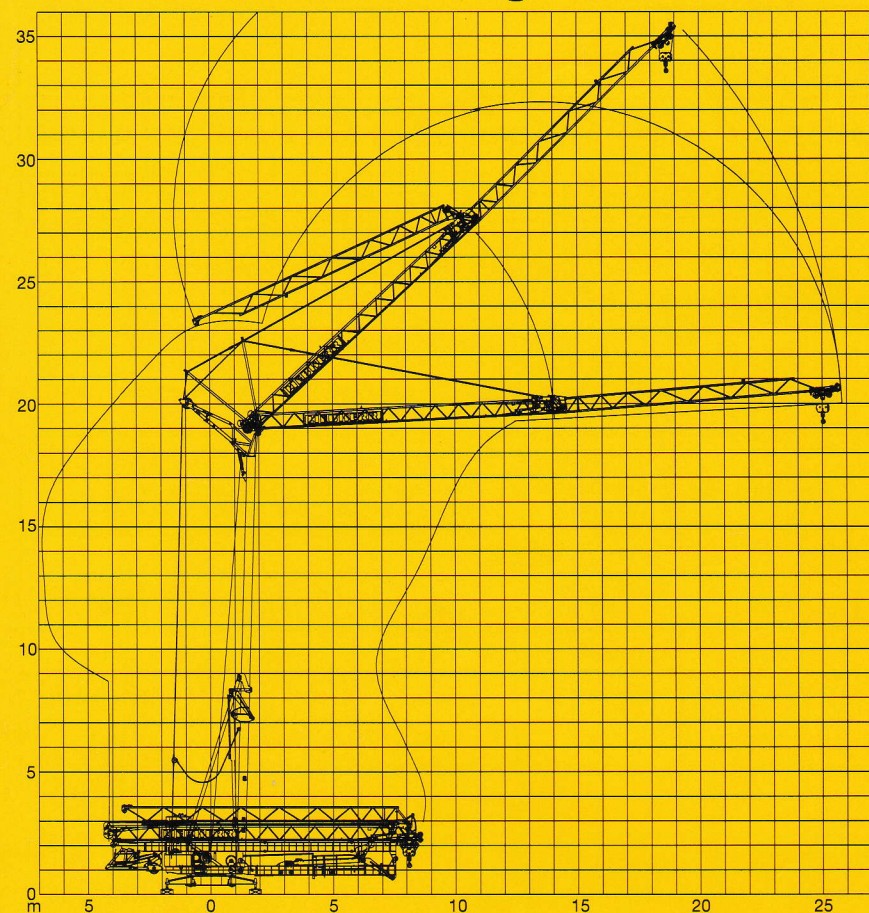
# Technische Daten - Technical data

# Caractéristiques techniques

# Aufstellvorgang

Erection procedure

Déroulement de montage



## Kolli-Liste

Packing List

Liste de colisage

Pos. Item Rep.	Anz. Qty. Qté				L (m)	B (m)	H (m)	kg	
1	1	Transportachse vorne, 22 SE-Adapter Road transport axle front, 22 SE adapter Essieux de transport avant, pièce d'adapt. 22 SE	Tra 100 KY 2 Tra 100 KY 6			4,30	1,25	1,31	750
						4,30	1,25	1,31	850
2	1	Transportachse hinten, 22 SE-Adapter Road transport axle behind, 22 SE adapter Essieux de transport arrière, pièce d'adapt. 22 SE	Tra 120 GY 1 und/and/et GY 1 A			1,60	2,50	1,20	1000
3	1	Transportachse vorne m. Zwischenadapter Road transport axle front w. adapter Essieux de transport avant a. pièce d'adapt.	Tra 100 KY 2 Tra 100 KY 6			4,30	1,25	1,31	950
						4,30	1,25	1,31	1050
4	1	Transportachse hinten m. Zwischenadapter Road transport axle behind w. adapter Essieux de transport arrière a. pièce d'adapt.	Tra 120 GY 1 und/and/et GY 1 A			1,75	2,50	1,25	1200
5	1	Transportachse Road transport axle Essieux de transport	Tra 200 GZ 1			3,10	2,50	1,40	2700

Datenblatt Nr. 120 P - 3880 H1 B3 DIN 15018 • BGL 2105-0022 /  
FEM (Section 1) Krangruppe A3 und OENORM T3 • 01.98

Data sheet

Feuille de caractéristiques

Konstruktionsänderungen vorbehalten!  
Subject to alterations!  
Sous réserves de modifications!

Printed in Germany.

Nehmen Sie Kontakt auf mit  
Please contact

Mettez-vous en rapport avec

LIEBHERR-WERK BIBERACH GMBH, Postfach 1663, D-88396 Biberach an der Riß

☎ (0 73 51) 41-0, Fax (0 73 51) 4 12 25