

Wir bringen  
Bekleidung  
in Form



Der Tunnelfinisher von VEIT

Wir begleiten die hohen Anforderungen in der Textilaufbereitung erfolgreich seit über 25 Jahren

## WIRTSCHAFTLICHKEIT

Wirtschaftlichkeit und Produktivität sind Maßstäbe für Ihren Erfolg. Unser Ziel ist es, diesen mit Ihnen gemeinsam zu erreichen. Dazu bieten wir Ihnen in der Textilaufbereitung optimale technische Lösungen.

## QUALITÄT

Qualität darf nicht unter Zeitdruck leiden. Ihre Kunden erwarten eine gleichbleibend hohe Finishqualität, auch wenn die Kollektion aus zahlreichen verschiedensten Materialien besteht. Um diesen Ansprüchen gerecht werden zu können, arbeiten wir ständig an der Optimierung unserer Technologien.

## EFFEKTIVITÄT

Die dynamische Textilbranche verlangt von Ihnen enorme Flexibilität und hohes Tempo. Kurze Betriebsstörungen oder Stillstandszeiten wirken sich empfindlich auf den Fertigungsprozess aus. Damit Sie keine Zeit verlieren, bieten wir Ihnen einen weltweiten Service, sowie Beratung durch unsere Spezialisten.

## PRODUKTIVITÄT

Ökonomische Energietechnik, fast personalunabhängige Funktion, automatische Anbindung an Transport- und Logistiksysteme machen den VEIT Tunnelfinisher für Sie zu einem Produktivitäts-Garanten.

## KNOW-HOW

Unsere langjährige Erfahrung und die ständige Weiterentwicklung des Tunnelfinishers machen Sie zu einem verlässlichen und starken Partner bei Ihren Kunden.

## VERNETZUNG

Die Vernetzbarkeit von Maschine und Logistiksystem steigert den Nutzen unseres Tunnelfinishers. Moderne Netzleittechnik mit zentraler Steuerung stellt auf der Basis gespeicherter Maschinendaten einen zuverlässigen und störungsfreien Betriebsablauf sicher und optimiert den Produktionsfluss.





## Der Touch-Screen Bildschirm zeigt alle Finishparameter auf einen Blick

Durch leichtes Berühren können alle Funktionen und Programme angewählt und Einstellungen unter Passwordeingabe vorgenommen werden.

Die Dampf- und Luftmenge, sowie die Lufttemperatur sind für jede Kammer individuell regelbar. Die Säulendarstellungen auf dem Display ermöglichen einen übersichtlichen Soll-Ist-Vergleich der eingestellten Werte.

Der Programmspeicher verfügt über 1000 Speicherplätze. So können Sie immer auf ein bewährtes Programm zurückgreifen oder auch ein neues schreiben. Basierend auf unserer Erfahrung wurden für verschiedene Grundmaterialien und Tunnellängen-, Empfehlungsprogramme hinterlegt. Diese dienen als Basis und können auf bis zu

1000 kundenspezifische Programme erweitert werden.

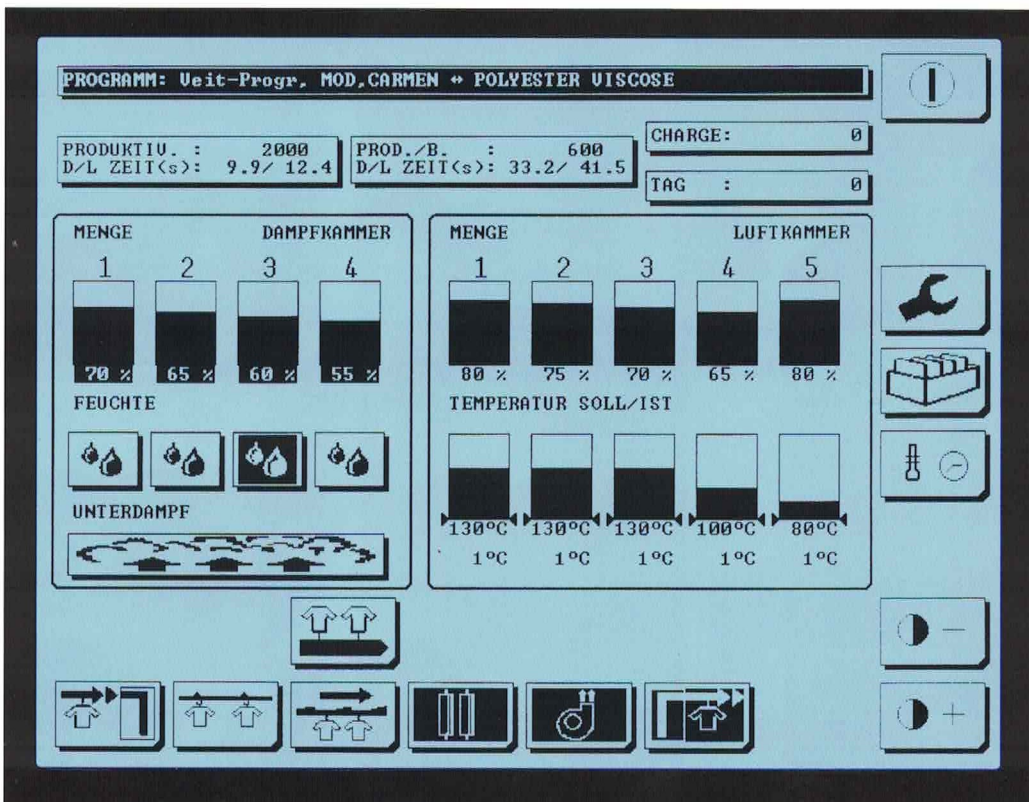
Mit der Suchfunktion finden Sie schnell das benötigte Programm. Sollte einmal ein Fehler auftreten, können Sie sich diesen sofort über die Fehlerstatistik anzeigen lassen. Ein optionaler Anschluss an ein standardisiertes Netzwerk ermöglicht die Einbindung in ein Gesamtsystem.

## NETZWERK

Die Netzwerkanbindung ermöglicht die Kommunikation über eine CAN Bus Verbindung zu einem PC Server. Dies ermöglicht die Programmverwaltung und Zuweisung über das Rechnernetzwerk, die Datenübertragung in Echtzeit zu einem Zeiterfassungs- und Produktionssteuersystem sowie den Support von VEIT in Landsberg über einen Modemanschluss.

Mit der Suchfunktionen finden Sie schnell das benötigte Programm. Über eine Fehlerstatistik lassen sich im Nachhinein sämtliche Fehler anzeigen.

Die logistischen Anforderungen beinhalten mittlerweile eine automatische Erkennung von einzelnen Chargen. Via Netzwerk können diesen unterschiedliche Programmparameter zugewiesen werden.



## BEDIENEINHEIT

Entsprechend dem logistischen Ablauf, kann die Bedieneinheit an der Längsseite des Tunnelfinisher an einer der Türen angebracht werden. Auf Wunsch auch auf einem Standfuß-, um einen beliebigen Standort zu erreichen.





## DER BELADER

Die Bestückung des Tunnelfinisherconveyors erfolgt durch einen Belader. Er übergibt zuverlässig als Einzel- oder Doppelbehängung alle gängigen Kleiderbügel.

Bei geeigneter Ware können sogar zwei Kleidungsstücke auf einem Conveyorhaken den Tunnel durchlaufen.



## DAS HAKENSYSTEM

Die Gleitführung der Haken wurde optimiert um auch bei schwerer Ware und hohen Geschwindigkeiten eine sichere Funktion zu gewährleisten.



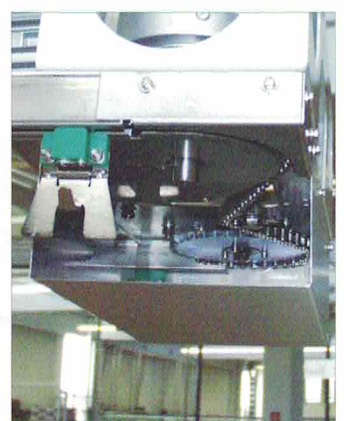
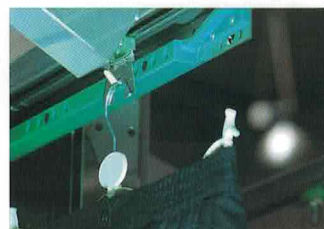
## DIE WALZEN

Die textilbezogenen Walzen werden über ein Gebläse mit Luft gefüllt. Bei den Eingangswalzen ist diese Luft beheizt um die Ware vorzuwärmen und Kondensation zu vermeiden. Die Walzenbezüge sowie die oberen und unteren Walzenteller wurden so gestaltet, dass der Wechsel der Bezüge vereinfacht und die Funktion verbessert wurde. Über einen separaten Motor angetrieben laufen die Walzen etwas schneller als die Transportkette. Dadurch wird der Eingangswiderstand leichter überwunden. Ware kann sehr schonend und bei höherer Geschwindigkeit sicherer in den Tunnel transportiert werden. Für empfindliche oder voluminöse Materialien kann das Walzengebläse abgeschaltet werden.



## AKTIVE ENTLADUNG

Einzigartig: Auch Hosen- und Rockbügel mit hochgezogenen Enden verarbeitet der aktive Entlader. Das Prinzip: Die Entladestange ist nur kurz vor dem Abwerfen des Bügels ausgefahren.



## AUTOMATISCHE KETTENSPIANNUNG

Für den störungsfreien Betrieb und einen ruhigen Conveyorlauf ist eine optimale Kettenspannung Voraussetzung. Die wartungsfreie, pneumatische Kettenspannstation hält automatisch die richtige Spannung.



## DIE DAMPFKAMMER

Jede Dampfkammer besitzt vier versetzt angeordnete Düsenreihen pro Seite. Dadurch ist eine gleichmäßige Dampfverteilung sichergestellt. Die Dampfdüsen sind bündig mit der Wand und in eine Ober- sowie Unterbesprühung aufgeteilt. Die Unterbesprühung kann je nach Warenlänge zu- bzw. abgeschaltet werden. Mittels einer Weitwurfdüse, die von unten in die Ware sprüht erhält das Kleidungsstück mehr Volumen. Diese Düse kann getrennt zu- bzw. abgeschaltet werden. Die Dampfinstallation wurde neu gestaltet, um Kondensatbildung bei Finishbeginn zu vermeiden. Die Wandoberfläche ist mit einer Teflonbeschichtung versehen. Dadurch wird ein Anschmelzen von Kunststoffbeuteln oder Plastiketiketten verhindert. Die Reinigung der Innenwände wird wesentlich erleichtert. Oberflächenempfindliche Ware kann durch Versetzen der Düsenabdeckung indirekt bedämpft werden.



## DER AUSBLASTRICHTER

Der Ausblastrichter verleiht der Ware mehr Fülle durch den Puppeneffekt. Je nach Warenlänge wird der Ausblastrichter in der Höhe eingestellt (ca. 10 cm unter der Warenunterkante).



## DIE LUFTKAMMER

In jeder Luftkammer sorgen leistungsstarke Radialgebläse und die strömungsoptimierte Luftleiteneinheit für eine verwirbelungsarme und symmetrische Anströmung der Ware. Die Strömungsgeschwindigkeit der Luft läßt sich für jede einzelne Luftkammer individuell regulieren.



## LUFTKAMMER- UND ABSAUGGEBLÄSE

Um die Reinigung und das Auswechseln der Gebläseräder zu erleichtern werden alle Absaug- und Luftkammergebläse aufklappbar gestaltet.

## DAS FLUSENSIEB

Flusen im Luftkanal legen sich auf dem feinmaschigen Flusensieb ab. Die herausnehmbare Siebe lassen sich leicht reinigen.



## DER BODENCONVEYOR

Der optionale Bodenconveyor sichert ein exzellentes, verzugsfreies Finish von Strick- und Wirkware und sorgt für ein gleichmäßiges Maschenbild.

Mit den auswechselbaren Formen beispielsweise für Bodies, Leggings, Shirts u.a. - werden die Konfektionsmaße eingehalten. Formen können nach Kundenwunsch individuell angefertigt werden.

Die Produktivität liegt je nach Größe des Tunnels und je nach Material bei bis zu 1.500 Teilen pro Stunde.



## DIE BEFEUCHTUNGSEINHEIT

Naturfasern wie Baumwolle, Leinen, Viskose oder Seide lassen sich im angefeuchteten Zustand noch besser und schonender finishen. Durch die dreidimensionale Besprühung legt sich der mikrofeine Wassernebel gleichmäßig auf die gesamte Warenoberfläche. Die auf Wunsch lieferbare Befeuchtungseinheit ist auch für das Aufbringen von Appreturen auf fertige Bekleidung geeignet. Produktivität:

Einfache Befeuchtungseinheit:

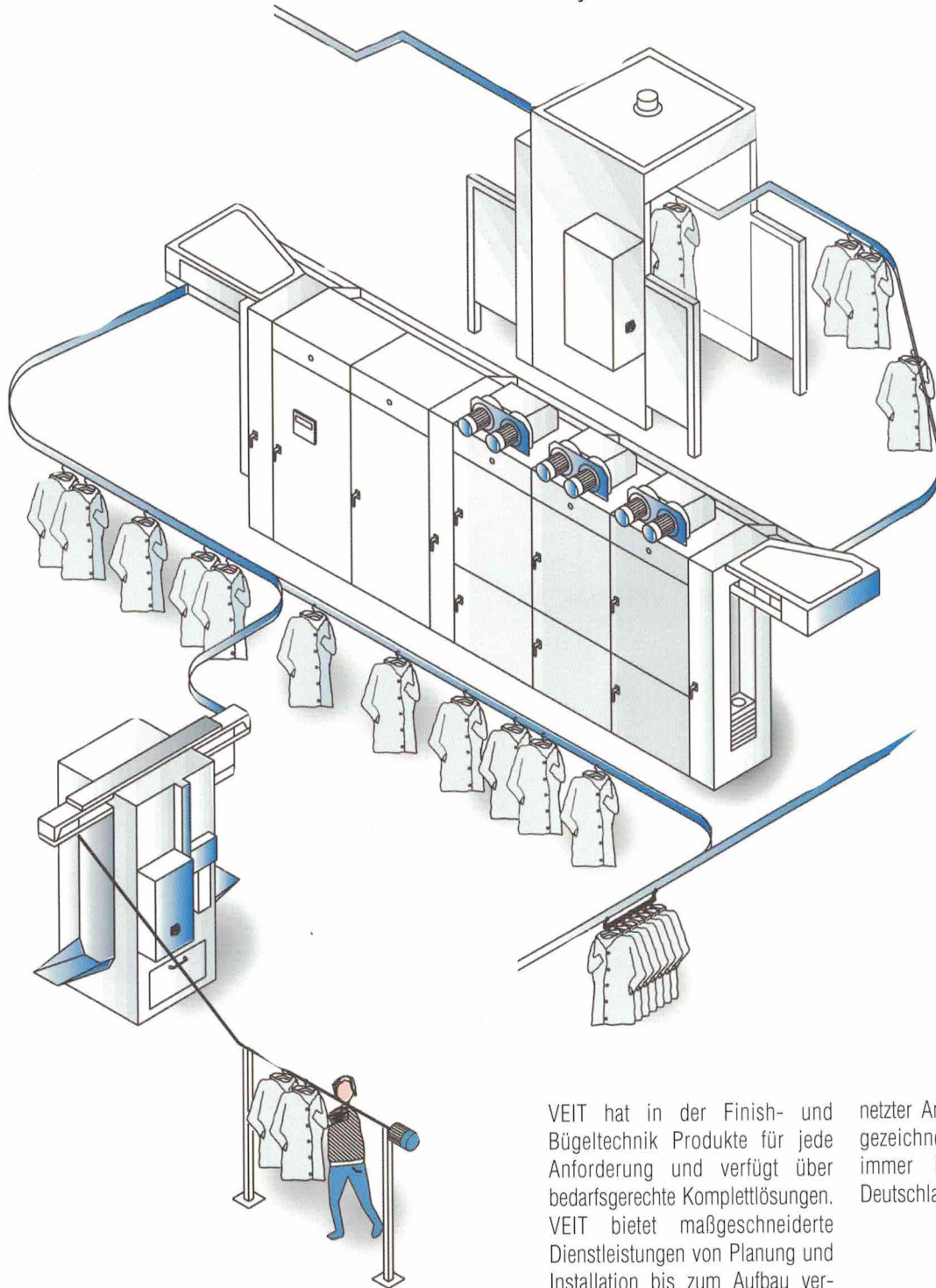
ca. 600 Teile/Std.

Doppelte Befeuchtungseinheit:

ca. 900 Teile/Std.



## Gesamtsystem aus einer Hand



VEIT hat in der Finish- und Bügeltechnik Produkte für jede Anforderung und verfügt über bedarfsgerechte Komplettlösungen. VEIT bietet maßgeschneiderte Dienstleistungen von Planung und Installation bis zum Aufbau ver-

netzter Anwendungen. Unser ausgezeichnete Kundendienst ist immer in Ihrer Nähe – in Deutschland und weltweit.



## TECHNISCHE DATEN

□ = Walzeneinheit

□ = Dampfeinheit

□ = Lufteinheit

Die Varianten							
Standardprogramm		Variant 1 plus 1	Variant 1 plus 2	Variant 1 plus 3	Variant 2 plus 3	Variant 2 plus 4	Variant 3 plus 4
Mittlere Nennleistung		600*	900*	1200*	1500*	1800*	2000*
Maximalleistung	Stück/h	1000*	1500*	2000*	2500*	3000*	3000*
Einfachbehängung							
Umluftmenge							
bei 180 / 260 mm	m³/h	3200	6400	9600	9600/12000	12800/16000	12800/16000
Mittlerer							
Dampfverbrauch	kg/h	60 - 100	80 - 125	100 - 150	150 - 200	170 - 225	200 - 300
Elektr. Anschlusswerte bei 180/260 mm							
Stromstärke bei 3 x 400 V	A	25	25	25	25/50	35/63	35/63
Stromstärke bei 3 x 220 V	A	35	35	35	35/80	50/100	50/100
Leistung	kW	4,3	5,6	6,9	6,9/12	8,2/15	8,2/15
<b>Maße und Gewichte</b>							
Länge	mm	2840	3810	4780	5750	6720	7690
Höhe	mm	2860	2860	2860	2860	2860	2860
Tiefe	mm	1020	1020	1020	1020	1020	1020
Gewicht (netto)	kg	1200	1600	1800	2500	2800	3300

\* Abhängig von der Peripherie

## MODELLÜBERSICHT TUNNELFINISHER VEIT VARIANT

Typ Tunnelfinisher	Ausstattung/ Option												
	Durchlauf Breite 180mm	Durchlauf Breite 260mm	Dampfkammer	Dampfkammer Erweiterung	Luftkammer	Eingangswalze & Zwischenwalze	Alternativ: Ausgang Ausblastrichter oder: Ausgangswalzen	Belader Vereinzeler	aktive Entladung	Abkühleinheit letzte Luftkammer	Teflonbeschichtung Dampfkammer	Führungseinheit Luftkammer	Netzwerkbindung/ Fernsupport
Variant 1 plus 1	■	-	1	-	1	■	■	□	□	-	□	-	□
Variant 1 plus 2	■	-	1	-	2	■	■	□	□	-	□	-	□
Variant 1 plus 3	■	-	1	-	3	■	■	□	□	-	□	-	□
Variant 2 plus 3E	■	■	2	-	3	■	■	□	□	-	□	■	□
Variant 2 plus 4E	■	■	2	-	4	■	■	□	□	□	□	■	□
Variant 3 plus 4E	■	■	3	-	4	■	■	□	□	□	□	■	□

- = Serienausstattung;
- = optionale Ausstattung;
- = nicht möglich;
- E = einzeln ansteuerbare Dampfkammer

Individuelle Anpassungen durch modularen Aufbau möglich. Auf Wunsch geringe Bauhöhe und größere Durchlaufbreite lieferbar.

Wir empfehlen  
BRISAY Bügelmaschinen  
(www.brisay.com)  
und  
VEIT-KANNEGIESSER Fixiermaschinen  
(www.veit-kannegiesser.com)

Unternehmen der VEIT Gruppe.

Ihre VEIT-Vertretung:

VEIT GmbH  
Justus-von-Liebig-Straße 15  
D-86899 Landsberg/Lech  
Germany  
Tel. +49 (81 91) 479-176  
Fax +49 (81 91) 479-149  
E-Mail: info@veit.de  
www.veit-group.com